



会社案内

Company profile



南日本運輸倉庫株式会社

会社概要

| | | |
|--------|---|--|
| 商号 | 南日本運輸倉庫株式会社 | |
| 役員 | 代表取締役会長 代表取締役社長 常務取締役 常務取締役 取締役 取締役 取締役 上席執行役員 上席執行役員 執行役員 執行役員 監査役 | 大園 博史 大園 圭一郎 石井 好雄 田口 充司 田尻 義美 行廣 賢太郎 金子 正嗣 齋藤 謙一 藤塚 晃大 渡辺 勝久 青木 浩二 大園 祥江 |
| 本社所在地 | 〒164-0001 東京都中野区中野4-4-11 第12南日本ビル 10F | |
| 本社連絡先 | 電話: 03-3388-6998 / FAX: 03-3389-8450 | |
| 本部所在地 | 〒335-0037 埼玉県戸田市下笹目166-3 | |
| 本部連絡先 | 電話: 048-443-1111 / FAX: 048-443-1112 | |
| 設立 | 1975年(昭和50年)6月6日 | |
| 資本金 | 74,000千円(南日本グループ380,520千円) | |
| 従業員数 | 4,000人(2024年3月末現在) | |
| 売上高 | 単体: 241億円 連結: 481億円(2024年3月末現在) | |
| 取引金融機関 | みずほ銀行・三井住友銀行 他 | |
| 稼働車両数 | 自社車両: 900台超 協力会社: 1,200台超 | |
| 主な事業内容 | <ul style="list-style-type: none"> ・三温度帯物流事業 ・外食チェーン/小売店/量販店/問屋のセンター運営全般 ・全国共配事業(ジャパンフローズンネットワーク) ・3PL事業 ・倉庫業(保税) ・食品輸出輸入事業 ・貨物運送取扱事業 ・流通加工業務(詰替作業:パック業務) ・通販物流(EC)保管・発送業務 ・食品卸業(量販店向け) ・損害保険代理店業務 ・自動車整備業務 | |

主要取引先様

- ・旭食品株式会社
- ・株式会社アブアブ赤札堂
- ・株式会社オーエムツーミート
- ・株式会社紀文フレッシュ
- ・協栄流通株式会社
- ・国分グループ本社株式会社
- ・国分関信越株式会社
- ・国分首都圏株式会社
- ・国分ロジスティクス株式会社
- ・株式会社コスモス薬品
- ・株式会社トーホーフードサービス
- ・株式会社ドン・キホーテ
- ・日清医療食品株式会社
- ・株式会社日本アクセス
- ・株式会社ニュー・クイック
- ・朋和産業株式会社
- ・三井物産流通グループ株式会社
- ・三菱食品株式会社
- ・ネットワークサービス株式会社
- ・株式会社雪国まいたけ

主なグループ会社

<物流・車両関連事業>

- ・株式会社JFNフードロジ（全国共同配送ネットワーク）
- ・アデック物流株式会社（常温:精密機器物流/引越/センター運営）
- ・昭和冷凍株式会社（冷凍倉庫業・食品輸入）
- ・有限会社東京自動車（自動車修理・販売）
- ・DENBA DISS株式会社（鮮度保持装置実装次世代型コールドチェーン）
- ・DENBA DISS KOREA Co., Ltd.
- ・株式会社和幸流通サービス（常温:輸送/保管/流通加工）
- ・株式会社東成流通サービス（冷蔵冷凍:配送/保管）
- ・株式会社ニュー多摩運輸（3温度帯:輸送/保管）
- ・株式会社不二運輸（運送・倉庫保管）
- ・Satoyu Trading Pte. Ltd.

<その他事業>

- ・南国興産株式会社（ビル・マンション賃貸）
- ・キャニオンサービス株式会社（ビル・マンション管理）
- ・株式会社あんしんサポート保険（損害保険）
- ・株式会社アシスト（人材派遣）
- ・白沢高原リゾート株式会社（ゴルフ場）
- ・株式会社太田双葉カントリークラブ（ゴルフ場）
- ・株式会社ウインズ・コーポレーション（ジャンボゴルフガーデン・ゴルフ練習場）
- ・あらい道の駅株式会社（商業・休憩・地域振興施設）
- ・株式会社白沢振興公社（休憩・地域振興施設）
- ・MTLS VIETNAM LIMITED COMPANY（人材サービス）

広告・協賛活動 について

浦和レッズ
ファミリーパートナー



アスリート育成支援



沿革

| | | |
|--------------|-----|---------------------------------|
| 1975年(昭和50年) | 6月 | 南日本運輸倉庫株式会社 設立 |
| 1983年(昭和58年) | 4月 | 東京都中野区上高田 本社移転 |
| 1991年(平成 3年) | 4月 | 浦和センター 開設 |
| 1995年(平成 7年) | 6月 | 千葉フローズンセンター 開設 |
| 1996年(平成 8年) | 4月 | 川口フローズンセンター 開設 |
| 1996年(平成 8年) | 10月 | 川口流通センター 開設 |
| 1999年(平成11年) | 6月 | 川口共配センター 開設 |
| 2000年(平成12年) | 2月 | 川口物流センター 開設 |
| 2004年(平成16年) | 4月 | 岩槻外食センター 開設 (現、首都圏総合センター) |
| 2009年(平成21年) | 4月 | 埼玉物流センター 開設 |
| 2012年(平成24年) | 11月 | 株式会社太田双葉カントリークラブをグループ化 |
| 2013年(平成25年) | 10月 | 春日部センター 開設 |
| 2014年(平成26年) | 2月 | 藤沢センター 開設 |
| 2014年(平成26年) | 10月 | 代表取締役社長 大園博史 代表取締役会長 就任 |
| 2014年(平成26年) | 10月 | 専務取締役 大園圭一郎 代表取締役社長 就任 |
| 2015年(平成27年) | 1月 | あらい道の駅をグループ化 |
| 2016年(平成28年) | 9月 | キャニオンサービス株式会社をグループ化 |
| 2016年(平成28年) | 12月 | 白沢高原リゾートをグループ化 |
| 2017年(平成29年) | 3月 | 三芳センター 開設 |
| 2017年(平成29年) | 3月 | 戸田本部 移転 |
| 2017年(平成29年) | 6月 | 株式会社アシストをグループ化 |
| 2018年(平成30年) | 1月 | 昭和冷凍株式会社をグループ化 |
| 2019年(平成31年) | 1月 | 藤沢センター 増設棟竣工 |
| 2019年(平成31年) | 4月 | ウインズ・コーポレーション ジャンボゴルフガーデンをグループ化 |
| 2019年(令和元年) | 6月 | 株式会社白沢振興公社(望郷の湯)をグループ化 |
| 2019年(令和元年) | 7月 | 株式会社トランスデイリーを吸収合併 |

沿革

| | |
|-----------------|-------------------------------|
| 2019年(令和元年) 10月 | 佐野チルドフローズン物流センター 開設 |
| 2020年(令和2年) 7月 | DENBA社業務提携 |
| 2020年(令和2年) 11月 | 株式会社D&F(D&Fゴルフ倶楽部)をグループ化 |
| 2020年(令和2年) 11月 | DENBA DISS設立 (次世代コールドチェーン) |
| 2021年(令和3年) 6月 | 足利営業所開設 |
| 2022年(令和4年) 1月 | 成田市場営業所 開設 (成田市場内) |
| 2022年(令和4年) 4月 | 株式会社宮城スポーツ(宮城ゴルフガーデン)をグループ化 |
| 2022年(令和4年) 7月 | 株式会社和幸流通サービスをグループ化 |
| 2022年(令和4年) 7月 | 株式会社ファーストオーダーとの資本業務提携 |
| 2023年(令和5年) 8月 | 株式会社東成流通サービスをグループ化 |
| 2023年(令和5年) 8月 | ロジスティクスシステム協会主催 ロジスティクス大賞受賞 |
| 2023年(令和5年) 8月 | DENBA DISS KOREA設立 |
| 2023年(令和5年) 11月 | Satoyu Trading Pte Ltd をグループ化 |
| 2024年(令和6年) 1月 | 株式会社ニュー多摩運輸をグループ化 |
| 2024年(令和6年) 8月 | 株式会社不二運輸をグループ化 |

南日本運輸倉庫株式会社は、2023年度ロジスティクス大賞技術革新奨励賞を受賞いたしました

「鮮度保持テクノロジーを実装した物流ユニット」の取り組み事例が高く評価

南日本運輸倉庫株式会社(代表取締役社長 大園 圭一郎、本社 東京都:以下 南日本運輸倉庫)は、公益社団法人日本ロジスティクスシステム協会(JILS)が主催する「ロジスティクス大賞」のうち優れた技術革新に寄与した企業に与えられる賞「技術革新奨励賞」を8月1日に受賞いたしました。「鮮度保持テクノロジーを実装した物流ユニット」の取り組み事例が高く評価されました。



53 拠点

南日本グループ拠点配置

- 南日本運輸倉庫 (34)
- 関東デイリー (1)
- アデック物流 (1)
- 昭和冷凍 (7)
- 和幸流通 (7)
- 東成流通サービス(1)
- ニュー多摩運輸(1)
- 不二運輸 (1)

南日本(12)拠点のご案内

- 冷凍(平場)
- 冷凍(自動倉庫)
- パーシャル
- 低温
- 常温

佐野チルドフローズンセンター

3,371坪 1,163坪 200坪 3,780P
 60坪 404坪

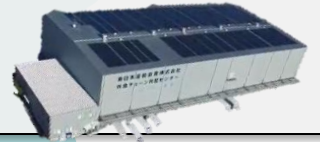


春日部営業所

1,741坪 651坪 315坪
 775坪

首都圏総合/全国共配センター

2,279坪 988坪 415坪
 714坪 161坪



玉村営業所

703坪 373坪 300坪
 30坪

三芳営業所

2,007坪 1,537坪 300坪
 170坪

藤沢営業所

2,978坪 1,463坪 280坪
 1,235坪

埼玉物流センター

3,762坪 2,608坪 167坪
 2,000P 987坪



千葉営業所

263坪 115坪
 149坪

千葉北営業所

759坪 182坪 13坪
 564坪

川口物流営業所

420坪 250坪
 170坪

川口流通営業所

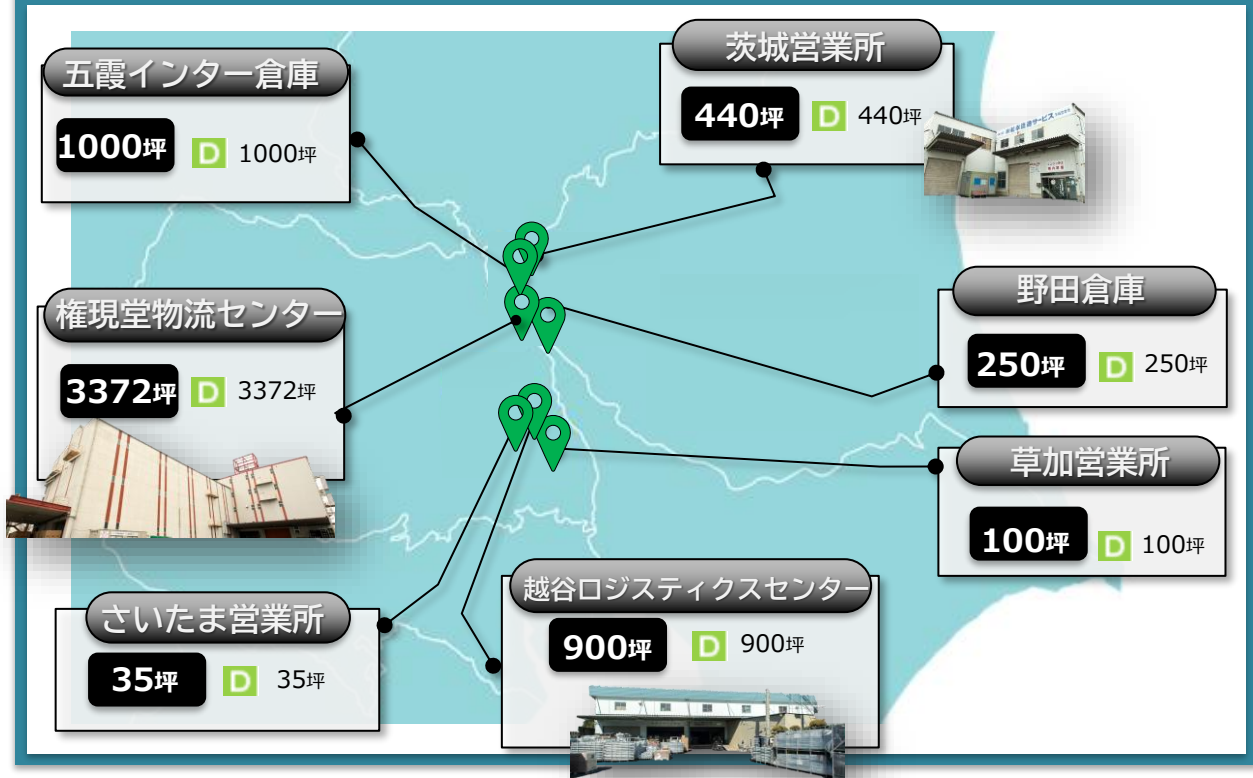
328坪 180坪

川口フローズン営業所

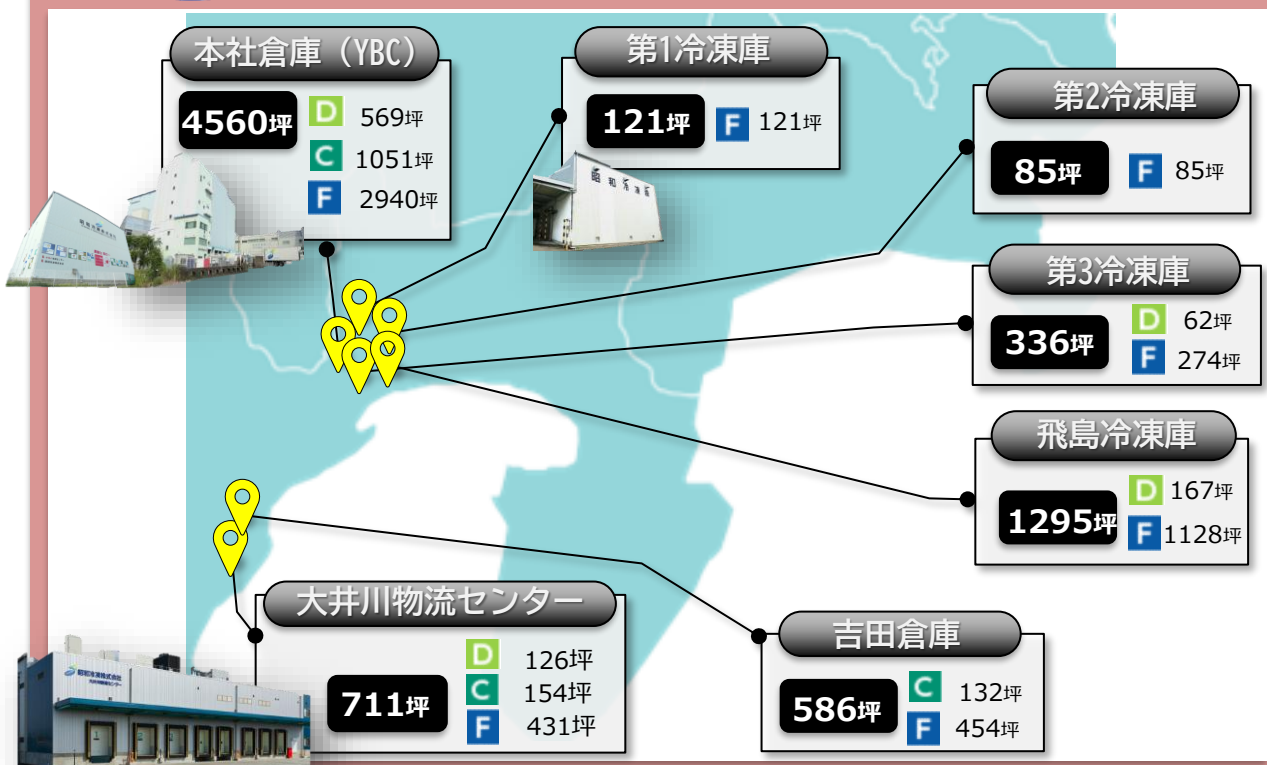
376坪 136坪 50坪
 240坪 98坪



和幸流通(自社7拠点)のご案内



昭和冷凍(自社7拠点)のご案内



南日本運輸倉庫 全34拠点

2025.04.01 時点

| | 都道府県 | 拠点名 | 車両 台数 | 保管 坪計 | (坪) | | | |
|-----------|------|---------|----------|----------|-------|-------|-------|-------|
| | | | | | 冷凍 | 冷蔵 | パーシャル | 常温 |
| 1 | 東京都 | 江戸川 | 11 | | | | | |
| 2 | | 板橋 | 19 | | | | | |
| 3 | | 西東京 | | | | | | |
| 4 | 埼玉県 | 川口フローズン | | 376 | 240 | 136 | | |
| 5 | | 川口流通 | 47 | 328 | | 180 | 98 | 50 |
| 6 | | 首都圏総合 | 45 | 2,279 | 714 | 988 | 161 | 415 |
| 7 | | 所沢 | 56 | | | | | |
| 8 | | 埼玉物流 | 73 | 3,762 | 987 | 2,608 | | 167 |
| 9 | | 春日部 | 17 | 1,741 | 775 | 651 | | 315 |
| 10 | | 三芳 | 14 | 2,007 | 170 | 1,537 | | 300 |
| 11 | | 八潮 | 52 | | | | | |
| 12 | | 川口 | | | | | | |
| 13 | | 川口物流 | 21 | 420 | 170 | 250 | | |
| 14 | 千葉県 | 千葉 | 45 | 263 | 148 | 115 | | |
| 15 | | 習志野 | | | | | | |
| 16 | | 新港 | 25 | | | | | |
| 17 | | 千葉北 | | 759 | 564 | 182 | | 13 |
| 18 | | 千葉第二 | 16 | | | | | |
| 19 | | 稲毛 | 26 | | | | | |
| 20 | | 印西 | 28 | | | | | |
| 21 | | 八千代 | 15 | | | | | |
| 22 | | 成田市場 | 16 | | | | | |
| 23 | 神奈川県 | 藤沢 | 22 | 2,978 | 1,235 | 1,463 | | 280 |
| 24 | | 横浜大黒 | | | | | | |
| 25 | 茨城県 | 坂東 | 21 | | | | | |
| 26 | | 土浦 | 25 | | | | | |
| 27 | 栃木県 | 宇都宮 | 21 | | | | | |
| 28 | | 佐野 | 12 | 3,371 | 1,604 | 1,163 | 404 | 200 |
| 29 | | 足利 | 8 | | | | | |
| 30 | 群馬県 | 群馬 | 9 | | | | | |
| 31 | | 新田 | | | | | | |
| 32 | | 太田 | 38 | | | | | |
| 33 | | 高崎 | 34 | | | | | |
| 34 | | 玉村 | 14 | 703 | 30 | 373 | | 300 |
| 南日本運輸倉庫 計 | | | 730 | 18,987 | 6,637 | 9,646 | 663 | 2,040 |

グループ会社 6社 全19拠点

2025.04.01 時点

| | グループ会社 | 拠点名 | 車両 台数 | 保管 坪計 | (坪) | | | |
|----------|---------|-------------------|----------|----------|-------|-------|-------|-------|
| | | | | | 冷凍 | 冷蔵 | パーシャル | 常温 |
| 1 | アデック物流 | 新座 | 13 | 210 | | | | 210 |
| 2 | 和幸流通 | 草加営業所 | 60 | 100 | | | | 100 |
| 3 | | 茨城営業所 | 21 | 440 | | | | 440 |
| 4 | | さいたま営業所 | 25 | 35 | | | | 35 |
| 5 | | 越谷ロジスティクスセンター | | 900 | | | | 900 |
| 6 | | つくばセンター | | 1,240 | | | | 1,240 |
| 7 | | 五霞インター倉庫 | | 1,000 | | | | 1,000 |
| 8 | | 権現堂物流センター | | 3,759 | | | | 3,759 |
| 9 | ニュー多摩運輸 | 本社営業所 | 40 | | | | | |
| 10 | 不二運輸 | 本社営業所 | 31 | 819 | | | | 819 |
| 11 | 昭和冷凍 | 本社倉庫(YBC) | 37 | 4,079 | 3,286 | 793 | | |
| 12 | | 第1冷凍倉庫 | 1 | 129 | 129 | | | |
| 13 | | 第2冷凍倉庫 | 1 | 94 | 94 | | | |
| 14 | | 第3冷凍倉庫 | 1 | 402 | 402 | | | |
| 15 | | 飛鳥冷凍庫 | 5 | 1,106 | 1,106 | | | |
| 16 | | パックセンター | | 320 | 320 | | | |
| 17 | | 大井川物流 | 3 | 602 | 602 | | | |
| 18 | | 吉田倉庫 | 3 | 586 | 586 | | | |
| 19 | 東成流通 | 静岡ロジスティクスサポートセンター | 74 | 650 | 135 | 515 | | |
| グループ会社 計 | | | 315 | 16,471 | 6,660 | 1,308 | | 8,503 |

全社合計 全53拠点

| | 拠点数 | 車両 台数 | 保管 坪計 | (坪) | | | |
|-----------|-----|----------|----------|--------|--------|-------|--------|
| | | | | 冷凍 | 冷蔵 | パーシャル | 常温 |
| 南日本運輸倉庫 | 34 | 730 | 18,987 | 6,637 | 9,646 | 663 | 2,040 |
| グループ会社 4社 | 19 | 315 | 16,471 | 6,660 | 1,308 | | 8,503 |
| 全社 計 | 53 | 1,045 | 35,458 | 13,297 | 10,954 | 663 | 10,543 |

静岡県下に拠点を構える「昭和冷凍株式会社」

会社概要

保税倉庫・流通加工機能実装

| | |
|--------|--|
| 商号 | 昭和冷凍株式会社 |
| 本社所在地 | 〒424-0037 静岡県静岡市清水区袖師町 1308 番地 20 |
| 会社の設立 | 昭和 52 年 3 月 11 日 |
| 資本金 | 3,852 万円 |
| 事業内容 | 冷凍総合物流業 |
| 車両数 | 大型 26 台、6t 11 台、4t 16 台、3t 8 台、2t 1 台 |
| 取得免許 | 倉庫業、保税蔵置場、畜産物輸入検査場所指定 一般貨物自動車運送事業、ISO9001 |
| 取引金融機関 | 静岡銀行、みずほ銀行、清水銀行、日本政策金融公庫、商工中金 |



第3冷凍倉庫



チルドセンター



大井川物流センター

コンビニエンス



パック業務

パックセンター



大井川物流センター-吉田倉庫

大手食品メーカー



飛鳥冷凍第1・第2倉庫

超低温倉庫:マグロ原体

業務・市販冷食

本社事務所・本社倉庫
運送事業部



713 Big-Challenger by
Wako Ryutsu Service

株式会社和幸流通サービス

2022年6月 グループ参入

流通加工を始め、
商品アソート包装等、ご対応いたします。



包装機



建材・日用雑貨・スポーツ用品など、多彩な商品の管理



低温輸送



常温輸送



越谷ロジスティクス



つくばセンター



権現堂センター



五霞インター倉庫

株式会社東成流通サービス




055-92

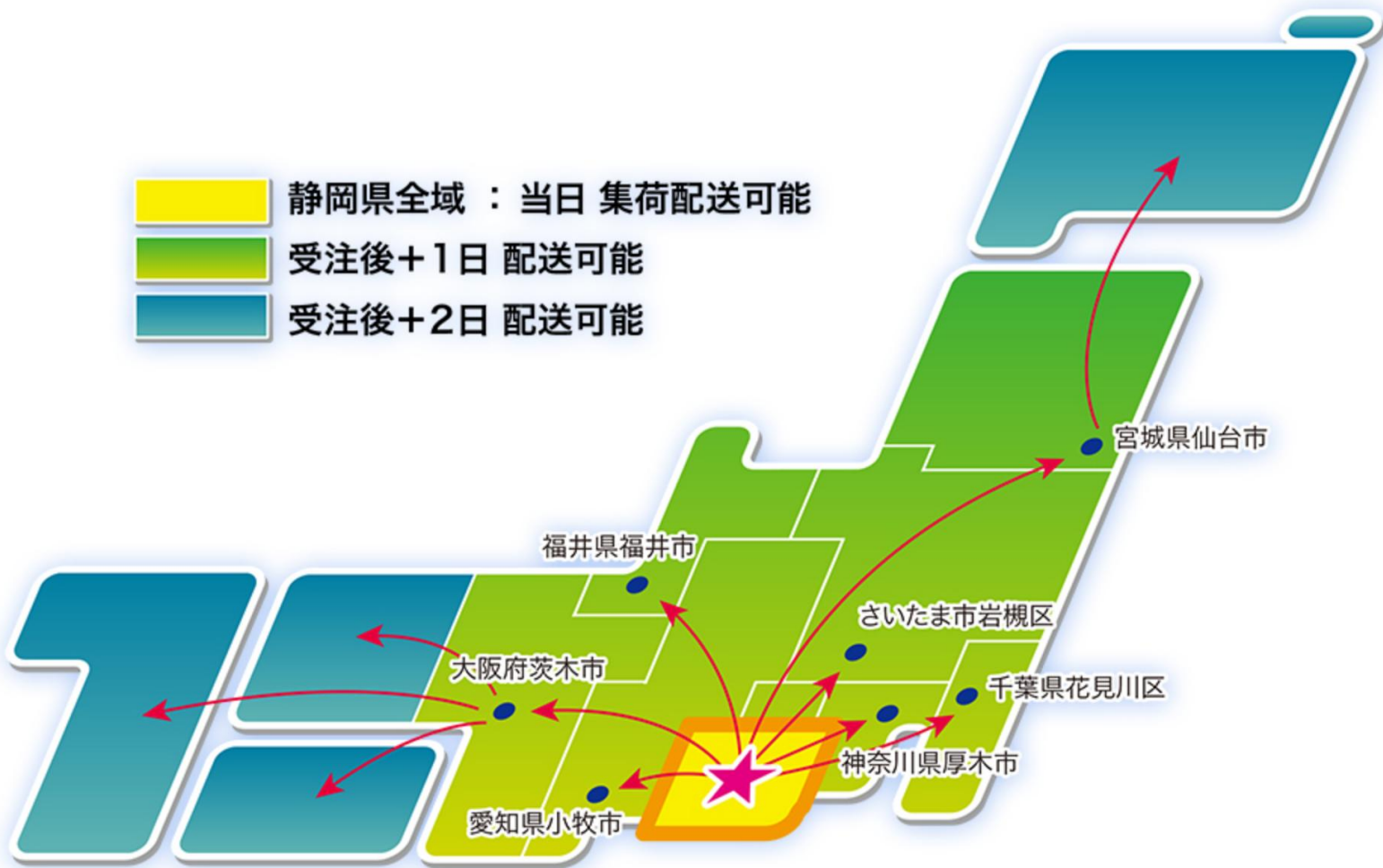


県下のおいしい食卓を 物流でサポート

安心と安全がモットーの食品専門輸送

私たちTOSEIは、静岡県・沼津市を中心にサービス展開する、食品専門の配送業者です。365日24時間体制で稼働する活動拠点を備え、専門知識を備えたプロたちがどんな依頼にも迅速に対応。おいしい食卓を囲む皆さまの笑顔のために、私た

-  静岡県全域：当日集荷配送可能
-  受注後+1日 配送可能
-  受注後+2日 配送可能



2023年8月 グループ参入へ

- 静岡県下の集荷・共同配送対応
- 全国配送対応

JFN体制

36社 **215**事業所超

JFN物流インフラ

倉庫面積 **75,000** 坪
保有台数 **6,500** 台

全国共同配送のご提供

荷主



XD共配



納品



北海道ブロック

東北ブロック

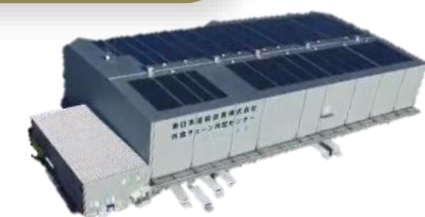
甲信越ブロック

関東ブロック

大阪センター

中京ブロック

九州ブロック



首都圏総合物流センター

当社センターが 関東圏のHUBセンター となり **全国へお届け**
首都圏総合物流センター BtoB / 3温度帯

会員所在地

Logistics network

JFN物流パートナー全36社

北海道・東北地区

- ① 北海道 日幸産業運輸株式会社
- ② 北海道 共通商事株式会社
- ③ 青森県 南貨物自動車株式会社
- ④ 宮城県 株式会社エムラインサービス
- ⑤ 岩手県 岩手雪運株式会社
- ⑥ 福島県 株式会社須賀川東部運送

関東・甲信越地区

- ⑦ 栃木県 ABCロジテム株式会社
- ⑧ 東京都 南日本運輸倉庫株式会社
- ⑨ 千葉県 増田運輸株式会社
- ⑩ 埼玉県 共進運輸株式会社
- ⑪ 埼玉県 株式会社井ノ瀬運送
- ⑫ 神奈川 株式会社アットロジ
- ⑬ 山梨県 株式会社福島運輸
- ⑭ 新潟県 株式会社新潟食品運輸

東海・中部・北陸地区

- ⑮ 静岡県 株式会社タカキュー
- ⑯ 愛知県 大池運送株式会社
- ⑰ 愛知県 株式会社ヒラタ物流
- ⑱ 石川県 北陸大池運送株式会社
- ⑲ 石川県 若松梱包運輸倉庫株式会社
- ⑳ 富山県 山森運輸有限公司

九州・沖縄地区

- ⑲ 熊本県 株式会社コスモトランスポート
- ⑳ 鹿児島 園田陸運株式会社
- ㉑ 宮崎県 株式会社南九州共配
- ㉒ 宮崎県 有限会社コア物流
- ㉓ 鹿児島 株式会社肥後産業
- ㉔ 熊本県 株式会社新興運送
- ㉕ 大分県 株式会社鶴見運送
- ㉖ 沖縄県 株式会社あんしん

関西・中国・四国地区

- ㉑ 大阪府 荒木運輸株式会社
- ㉒ 大阪府 (株)レインボー物流
- ㉓ 大阪府 関西トランスウェイ(株)
- ㉔ 大阪府 (株)ウエノコーポレーション
- ㉕ 広島県 株式会社河野
- ㉖ 広島県 瀬野川産業株式会社
- ㉗ 香川県 中四国ロジステイクス(株)
- ㉘ 愛媛県 神山運輸株式会社



株式会社 JFNフードロジ

首都圏総合物流センター

全国共配基幹センター

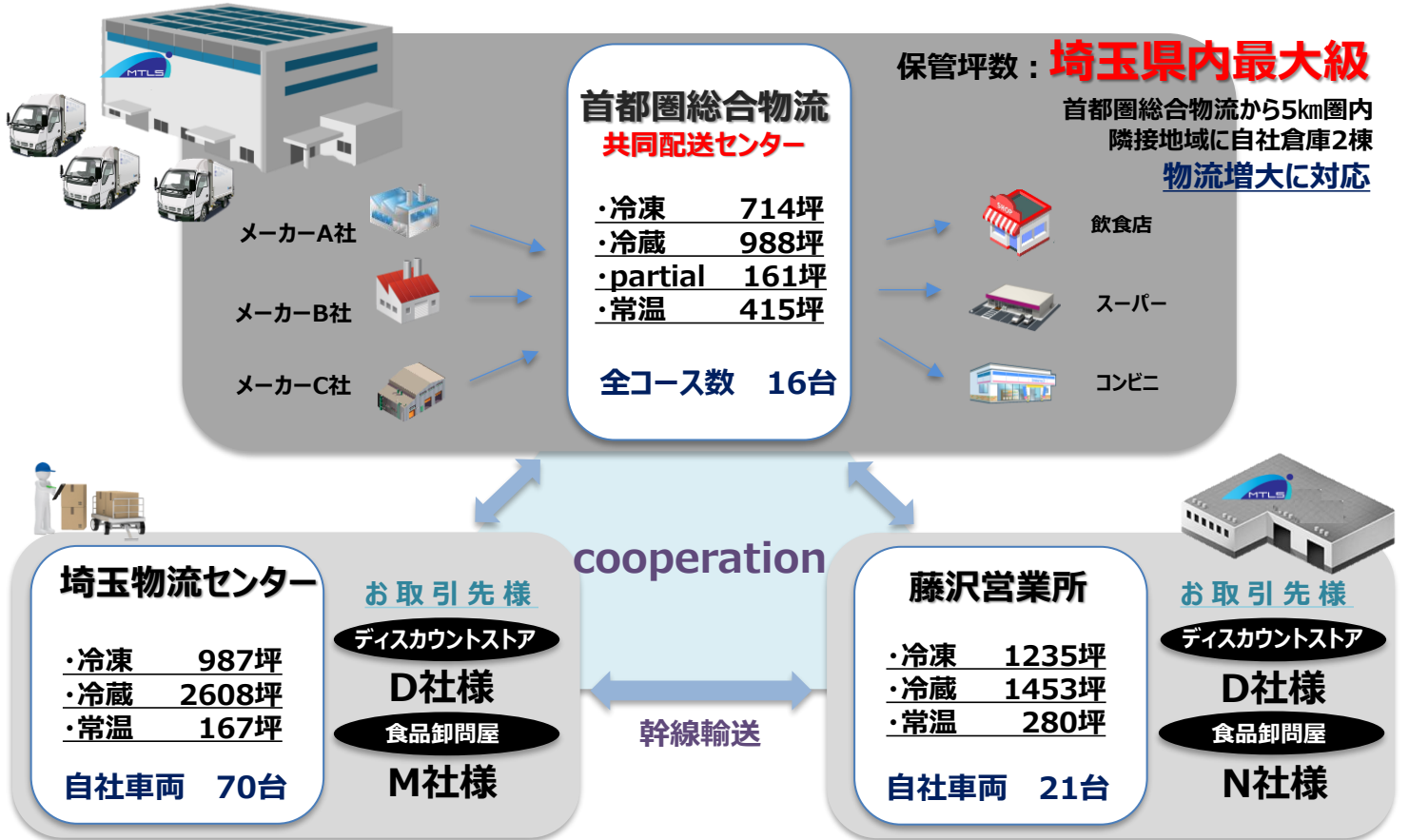
共同配送サービス拠点

小口・多頻度配送化の動きに対応

> 物流件数増加、貨物一件当たりの貨物量減少



Address 埼玉県さいたま市岩槻区浮谷610-1



北海道・東北地区

- ① 北海道 日辛産業運輸株式会社
- ② 北海道 共通商事株式会社
- ③ 青森県 南貨物自動車株式会社
- ④ 宮城県 株式会社エムラインサービス
- ⑤ 岩手県 岩手雪運株式会社
- ⑥ 福島県 株式会社須賀川東部運送

関東・甲信越地区

- ⑦ 栃木県 ABCロジテム株式会社
- ⑧ 東京都 南日本運輸倉庫株式会社
- ⑨ 千葉県 増田運輸株式会社
- ⑩ 埼玉県 共進運輸株式会社
- ⑪ 埼玉県 株式会社井ノ瀬運送
- ⑫ 神奈川 株式会社アットロジ
- ⑬ 山梨県 株式会社福島運輸
- ⑭ 新潟県 株式会社新潟食品運輸

東海・中部・北陸地区

- ⑮ 静岡県 株式会社タカキュー
- ⑯ 愛知県 大池運送株式会社
- ⑰ 愛知県 株式会社ヒラタ物流
- ⑱ 石川県 北陸大池運送株式会社
- ⑲ 石川県 若松梱包運輸倉庫株式会社
- ⑳ 富山県 山森運輸

関西・中国・四国地区

- ㉑ 大阪府 荒木運輸株式会社
- ㉒ 大阪府 ㈱レインボー物流
- ㉓ 大阪府 関西トランスウェイ㈱
- ㉔ 大阪府 ㈱ウエノコーポレーション
- ㉕ 広島県 株式会社河野
- ㉖ 広島県 瀬野川産業株式会社
- ㉗ 香川県 中四国ロジステイクス㈱
- ㉘ 愛媛県 神山運輸株式会社

九州・沖縄地区

- ㉙ 熊本県 株式会社コスモトランスポート
- ㉚ 鹿児島県 園田陸運株式会社
- ㉛ 宮崎県 株式会社南九州共配
- ㉜ 宮崎県 有限会社コア物流
- ㉝ 鹿児島県 株式会社肥後産業
- ㉞ 熊本県 株式会社新興運送
- ㉟ 大分県 株式会社鶴見運送
- ㊱ 沖縄県 株式会社あんしん

全国共配網展開図

全国各地から荷物を集約
全国にお届けしています
関東近県は当日配送も可能



ソフト・ハード共に自社アセット による 自社WMS、首都圏最大規模の倉庫/車両 最適運用のご提案をさせていただきます。

トータルソリューション サービス

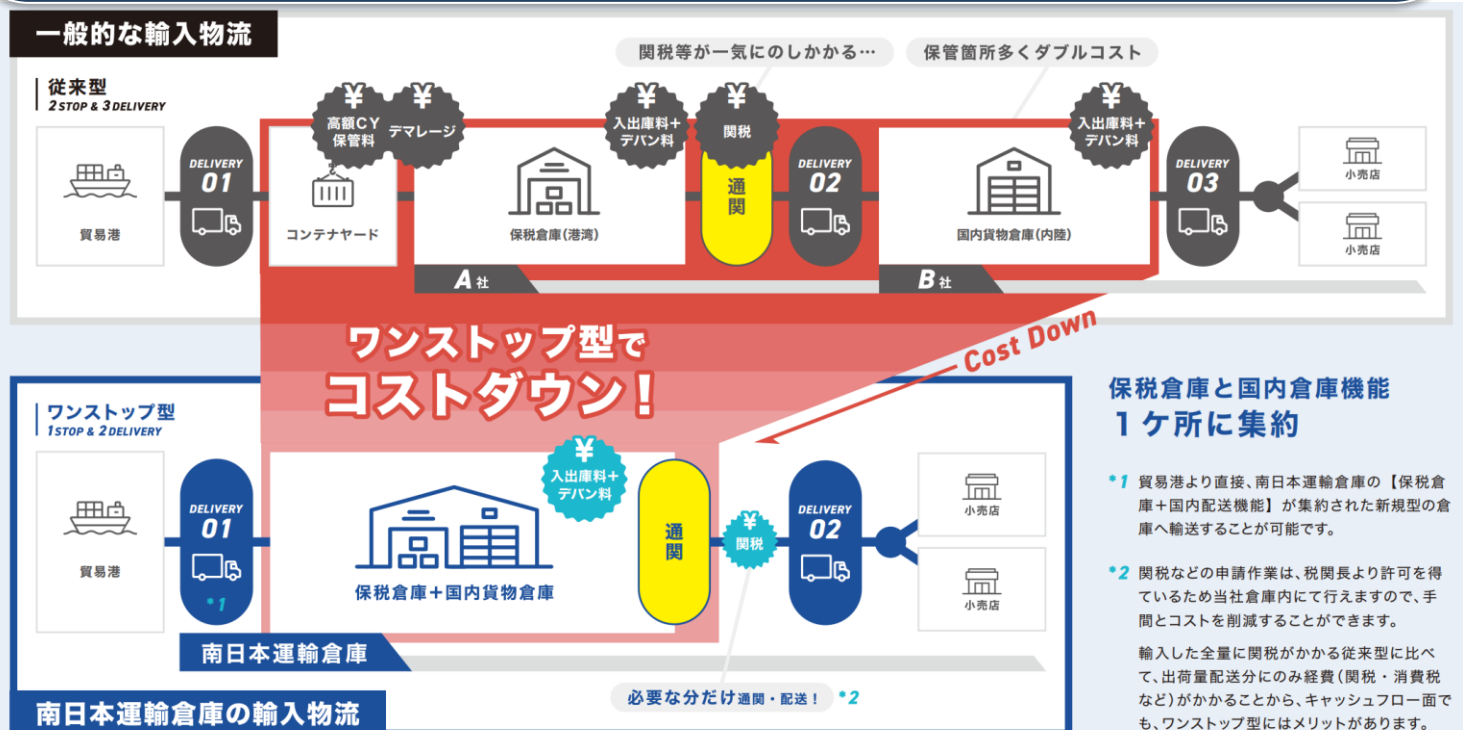


- TC/DC運用
- 流通加工

- 配送(BtoB)
- EC発送

- WMS(EDI連携)
- 業務設計

ワンストップ型 輸入物流 による 圧倒的コストメリット



保税倉庫と国内倉庫の機能を1か所に集約していることから、ムダなコストがかからない!