

動物検疫

保税蔵置



首都圏湾岸エリア

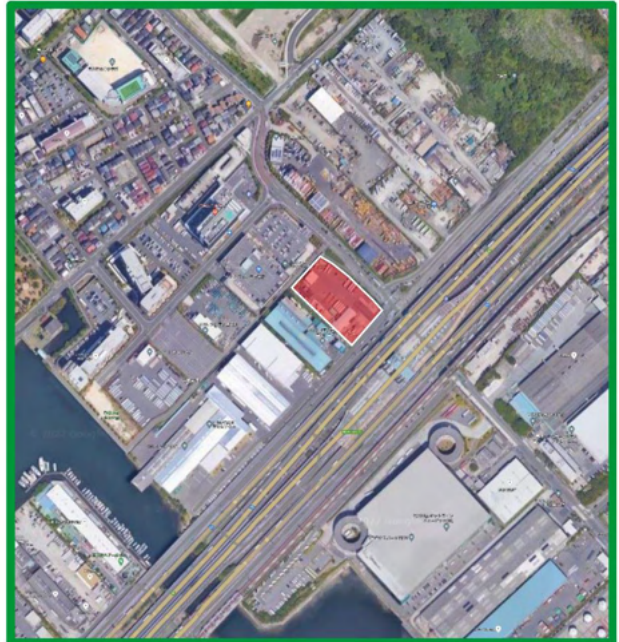
2025年10月稼働

市川センター

☑ 首都主要幹線へのアクセス・湾岸エリア隣接の好立地



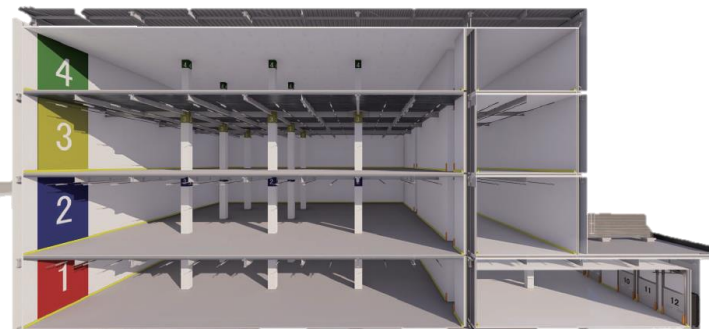
☑ 3km圏内に高速インター 2ヶ所、動検/保税完備(予定)



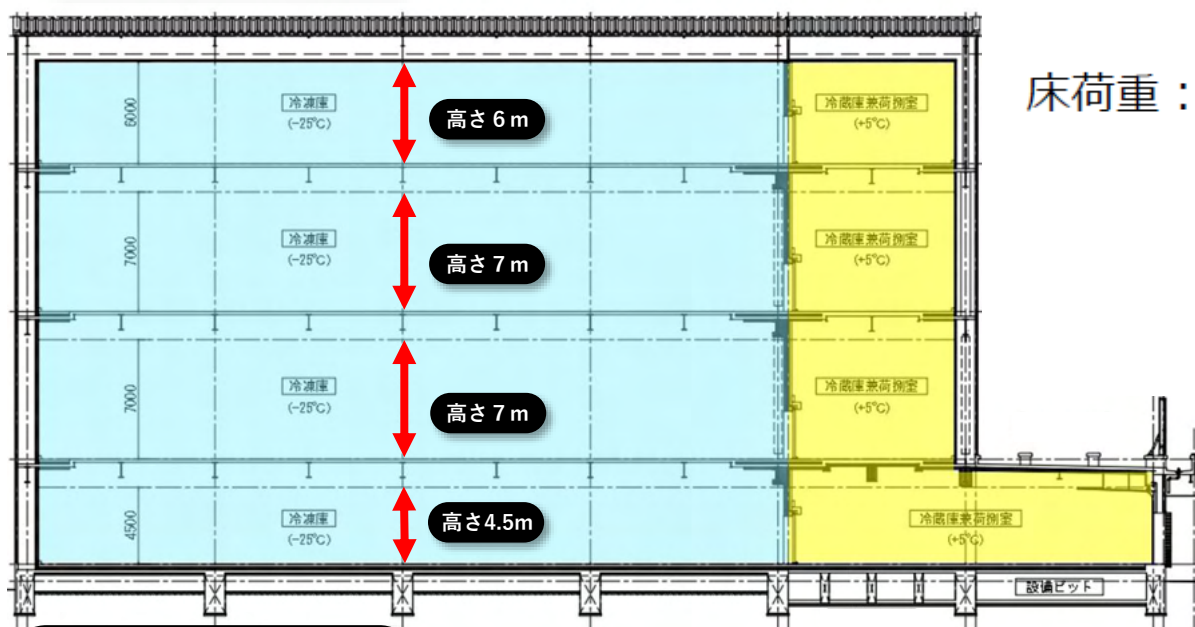
所在地 : 千葉県市川市加藤新田212-2
敷地面積 : 6,667.00m²

4階建:3,800坪の保管容量を完備。

1.断面図パース



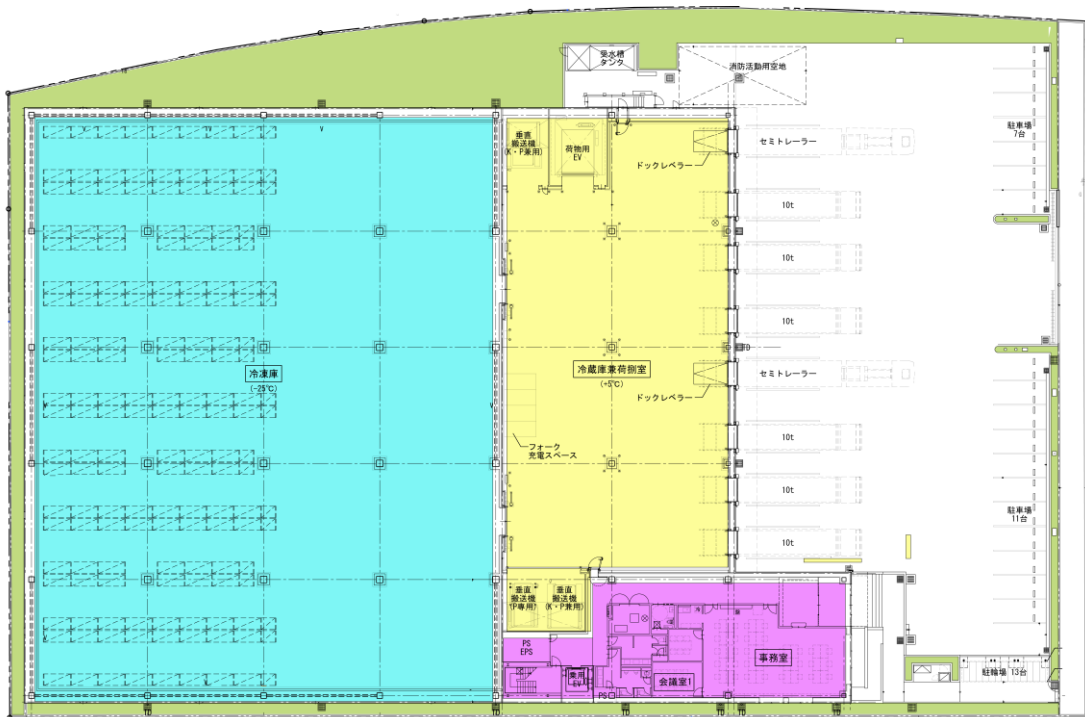
2.断面図面



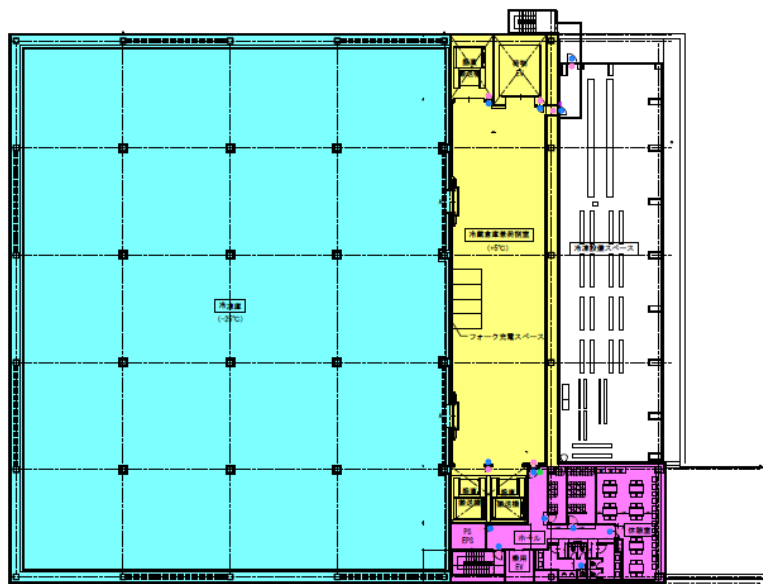
3.倉庫内仕様

単位：坪	倉庫			事務所			合計
	冷凍庫	荷捌き	小計	事務所	その他	小計	
4階	768.42	159.65	928.07		27.36	27.36	955.43
3階	768.42	159.65	928.07		27.36	27.36	955.43
2階	768.42	159.65	928.07	21.74	46.21	67.95	996.02
1階	768.42	306.06	1074.48	43.37	65.18	108.55	1,183.03
合計	3,073.68	785.01	3,858.69	65.11	166.11	231.22	4,089.91

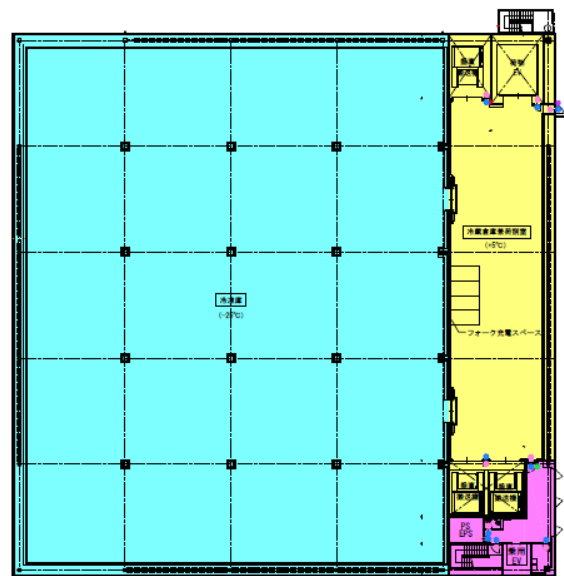
☑ **1階平面図** **接車バース 大型 8 台/ドックレベラー 2機**



☑ **2階平面図**



☑ **3～4階平面図**



現時点での図面及び仕様のため、今後変更になる場合もございます。